

Анкета для учащихся 5-7 классов

Цель анкетирования: узнать, на сколько хорошо учащиеся знакомы с термином Правил дорожного движения «темное время суток», правилами для пешеходов при движении в темное время суток и определением понятия «фликер».

- 1. Как ты понимаешь определение «темное время суток»? (выбери один вариант ответа)**
 - Промежуток времени от конца вечерних сумерек до начала утренних сумерек
 - Вечернее и ночное время
 - Время от 21.00 до 7.00
- 2. Что должны по возможности предпринять пешеходы при движении в темное время суток и в условиях недостаточной видимости? (выбери один вариант ответа)**
 - Идти по возможности придерживаясь правой стороны по ходу движения транспортных средств
 - Идти навстречу движению транспортных средств, надеть яркую нарукавную повязку, жилет или прикрепить к одежде световозвращающие элементы
 - Идти, придерживаясь правой стороны и освещать свой путь фонариком
- 3. Почему дорожные знаки и разметка светятся в темноте? (выбери один вариант ответа)**
 - Для красоты
 - Чтобы пешеходы и водители видели их в темноте
 - Не знаю
- 4. Что такое фликер? (выбери один или два варианта ответа)**
 - Необходимое средство безопасности на дороге
 - Модный и стильный аксессуар для одежды
 - Бесполезная вещь
- 5. Для чего надо использовать светоотражающие элементы на дороге в темное время суток? (выбери один или несколько вариантов ответа)**
 - Чтобы тебя было видно водителям
 - Для безопасности твоей жизни
 - Для спокойствия твоих родителей

Спасибо за ответы! Желаем безопасного пути!

Школьный отряд ЮИД «Перекресток»

МБОУ «Средняя школа №10»

Анкета для учащихся 5-7 классов(ключ)

1. Как ты понимаешь определение «темное время суток»? (выбери один вариант ответа)

- Промежуток времени от конца вечерних сумерек до начала утренних сумерек
- Вечернее и ночное время
- Время от 21.00 до 7.00

2. Что должны по возможности предпринять пешеходы при движении в темное время суток и в условиях недостаточной видимости? (выбери один вариант ответа)

- Идти по возможности придерживаясь правой стороны по ходу движения транспортных средств
- Идти навстречу движению транспортных средств, надеть яркую нарукавную повязку, жилет или прикрепить к одежде световозвращающие элементы
- Идти, придерживаясь правой стороны и освещать свой путь фонариком

3. Почему дорожные знаки и разметка светятся в темноте? (выбери один вариант ответа)

- Для красоты
- Чтобы пешеходы и водители видели их в темноте
- Не знаю

4. Что такое фликер? (выбери один или два варианта ответа)

- Необходимое средство безопасности на дороге
- Модный и стильный аксессуар для одежды
- Бесполезная вещь

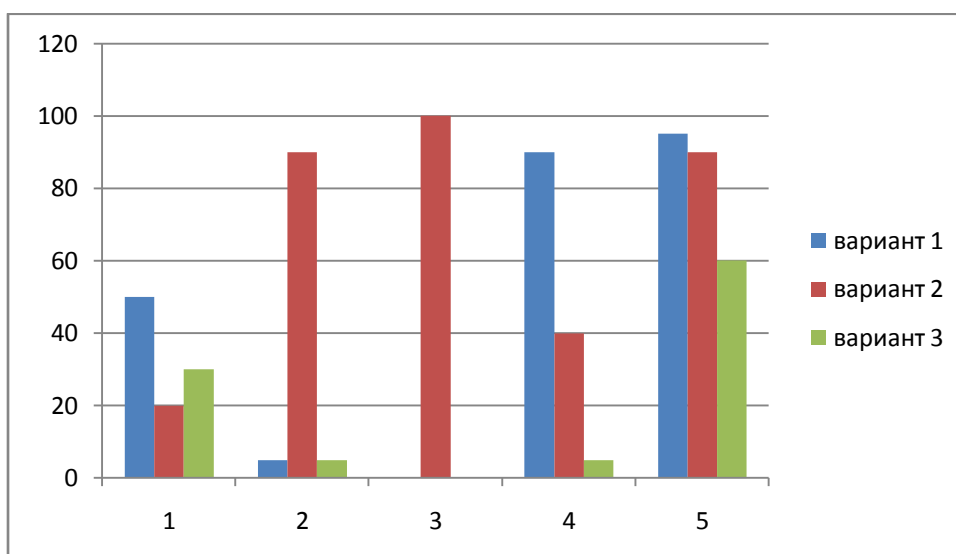
5. Для чего надо использовать светоотражающие элементы на дороге в темное время суток? (выбери один или несколько вариантов ответа)

- Чтобы тебя было видно водителям
- Для безопасности твоей жизни
- Для спокойствия твоих родителей

Справка по итогам анкетирования

В анкетировании приняло участие 145 учащихся 5-7-х классов

- 1. Как ты понимаешь определение «темное время суток»? (выбери один вариант ответа)**
 - Промежуток времени от конца вечерних сумерек до начала утренних сумерек – 50%
 - Вечернее и ночное время – 20%
 - Время от 21.00 до 7.00 – 30%
- 2. Что должны по возможности предпринять пешеходы при движении в темное время суток и в условиях недостаточной видимости? (выбери один вариант ответа)**
 - Идти по возможности придерживаясь правой стороны по ходу движения транспортных средств – 5%
 - Идти навстречу движению транспортных средств, надеть яркую нарукавную повязку, жилет или прикрепить к одежде световозвращающие элементы – 90%
 - Идти, придерживаясь правой стороны и освещать свой путь фонариком – 5%
- 3. Почему дорожные знаки и разметка светятся в темноте? (выбери один вариант ответа)**
 - Для красоты – 0%
 - Чтобы пешеходы и водители видели их в темноте – 100%
 - Не знаю – 0%
- 4. Что такое фликер? (выбери один или два варианта ответа)**
 - Необходимое средство безопасности на дороге – 90%
 - Модный и стильный аксессуар для одежды – 40%
 - Бесполезная вещь – 5%
- 5. Для чего надо использовать светоотражающие элементы на дороге в темное время суток? (выбери один или несколько вариантов ответа)**
 - Чтобы тебя было видно водителям – 95%
 - Для безопасности твоей жизни – 90%
 - Для спокойствия твоих родителей – 60%



2018 год